

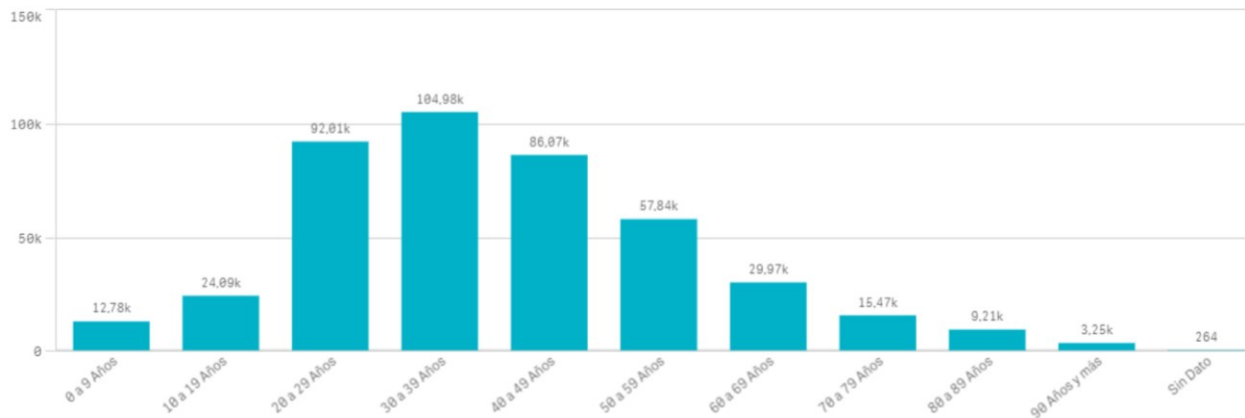


GOBIERNO DE LA
PROVINCIA DE
**BUENOS
AIRES**



SITUACIÓN DIARIA PBA

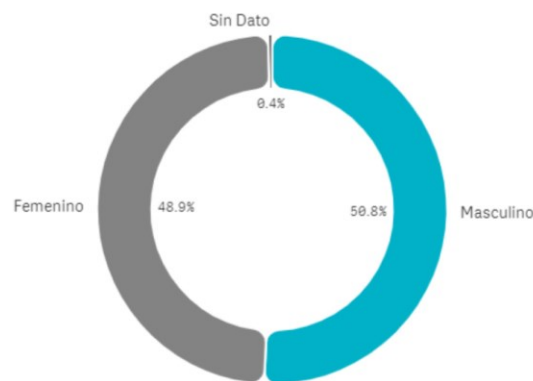
Casos confirmados según grupo etario PBA



Casos confirmados según clasificación epidemiológica PBA



Casos confirmados según género PBA



Confirmados
435.934

Recuperados
357.555

Fallecidos
13.451

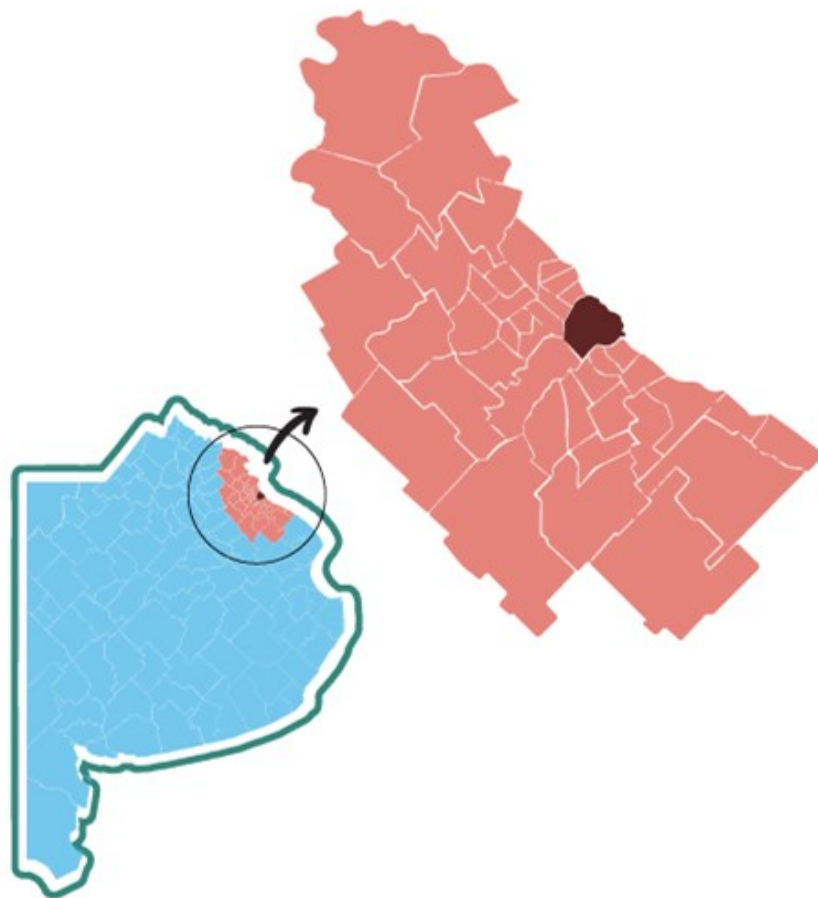
Casos del día
2.648

INCIDENCIA

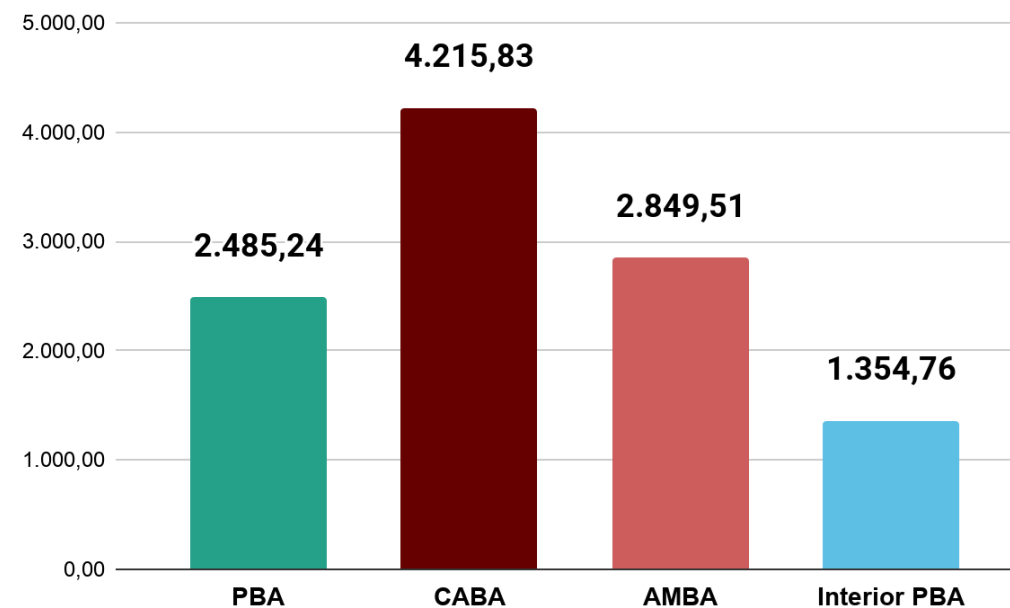
MINISTERIO DE
SALUD



GOBIERNO DE LA
PROVINCIA DE
**BUENOS
AIRES**

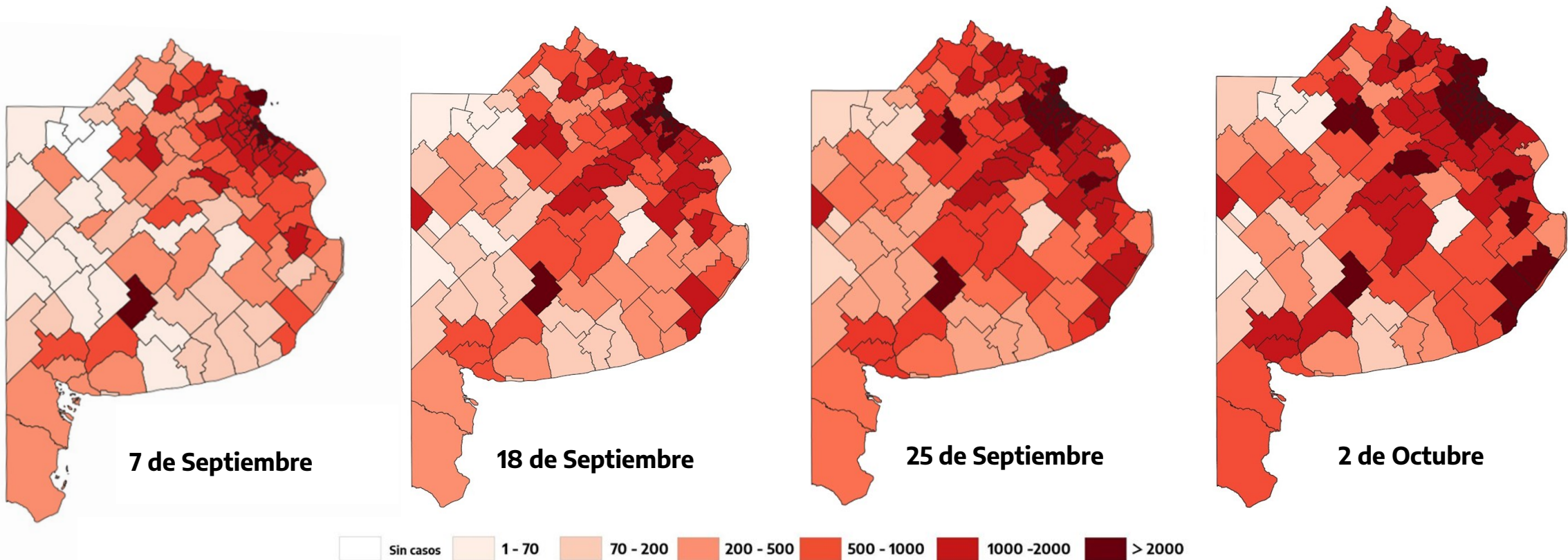


	Casos	Incidencia (cada 100.000 habitantes)
AMBA	378.022	2.849,51
Interior PBA	55.731	1.354,76
CABA	129.664	4.215,83
PBA	435.934	2.485,24



Fuente: Datos SNVS 2.0. Ministerio de Salud de la Provincia de Buenos Aires, Ministerio de Salud de la Nación, INDEC-DPE, UNGS, informe diario del Gobierno de la Ciudad de Buenos Aires (<https://www.buenosaires.gob.ar/coronavirus/noticias/actualizacion-de-los-casos-de-coronavirus-en-la-ciudad-buenos-aires>). Fecha: 5/10. 6:30 am.

PROGRESIÓN DE LA TASA DE INCIDENCIA ACUMULADA PBA



Tasa de incidencia acumulada (casos cada 100.000 Habitantes)

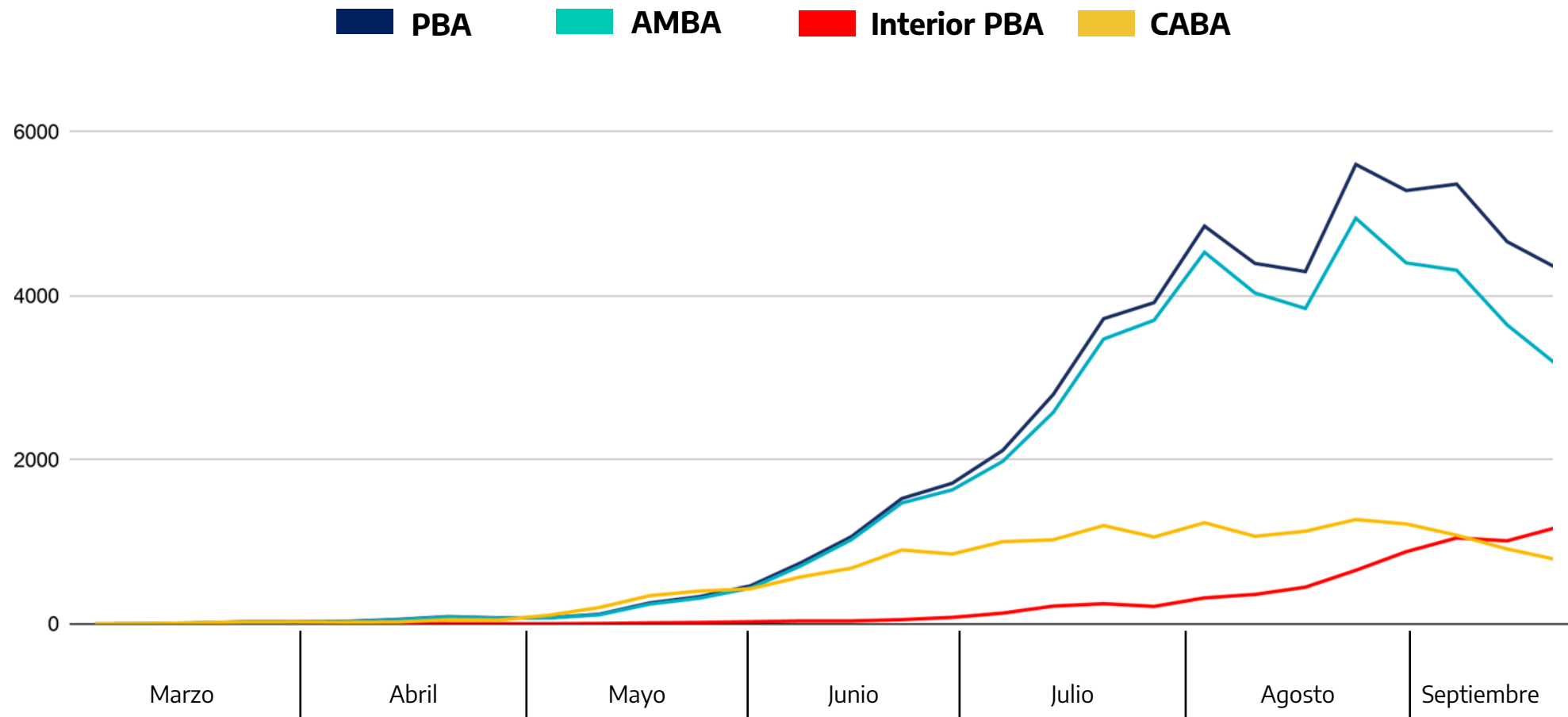
Fuente: Datos SNVS 2.0. Ministerio de Salud de la Provincia de Buenos Aires, Ministerio de Salud de la Nación, INDEC-DPE, UNGS, informe diario del Gobierno de la Ciudad de Buenos Aires (<https://www.buenosaires.gov.ar/coronavirus/noticias/actualizacion-de-los-casos-de-coronavirus-en-la-ciudad-buenos-aires>). Fecha: 2/10

CASOS PBA, AMBA, INTERIOR y CABA

MINISTERIO DE SALUD



GOBIERNO DE LA
PROVINCIA DE
**BUENOS
AIRES**

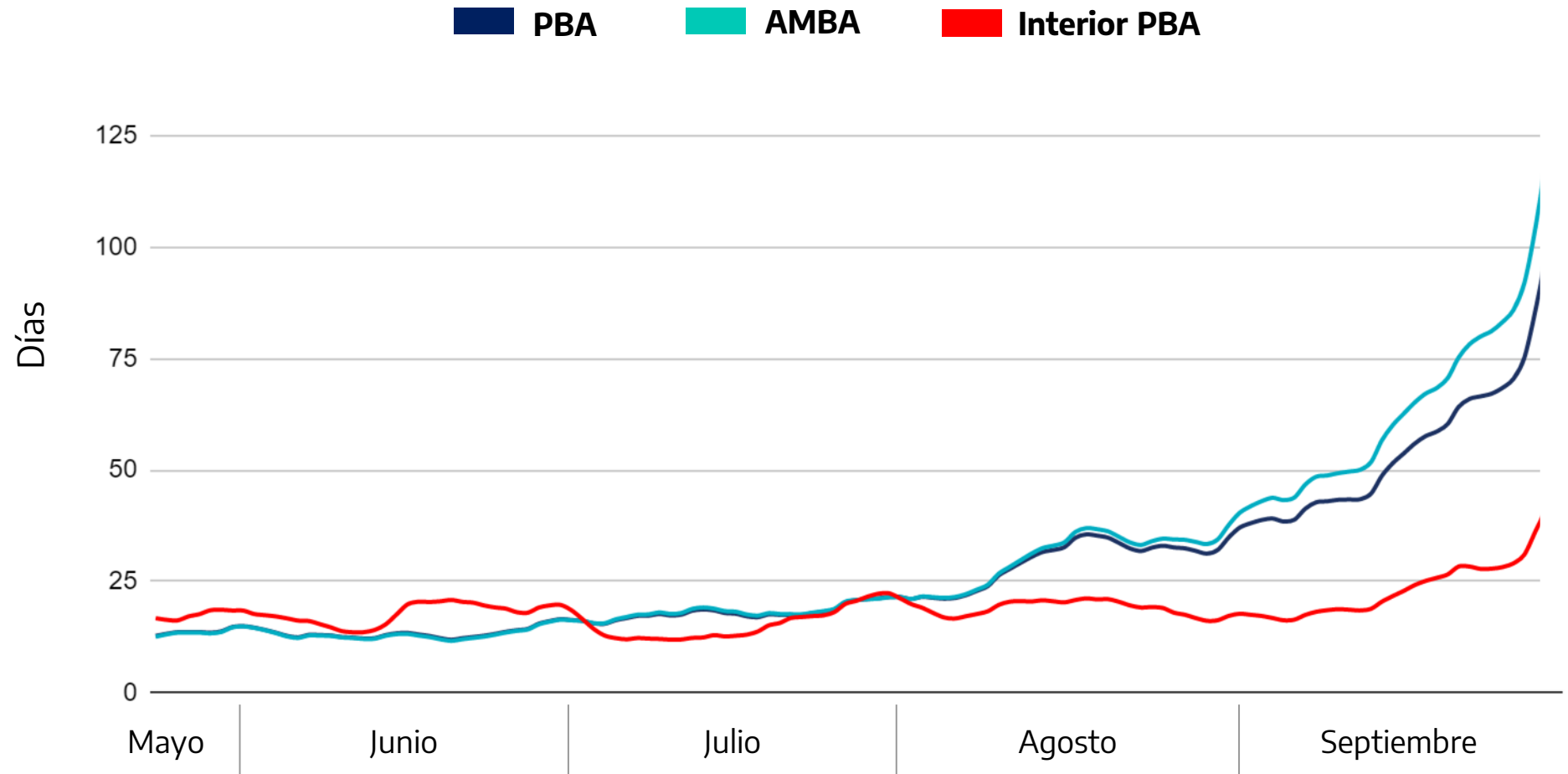


TIEMPO DE DUPLICACIÓN PBA, AMBA e INTERIOR DE PBA

MINISTERIO DE
SALUD



GOBIERNO DE LA
PROVINCIA DE
**BUENOS
AIRES**

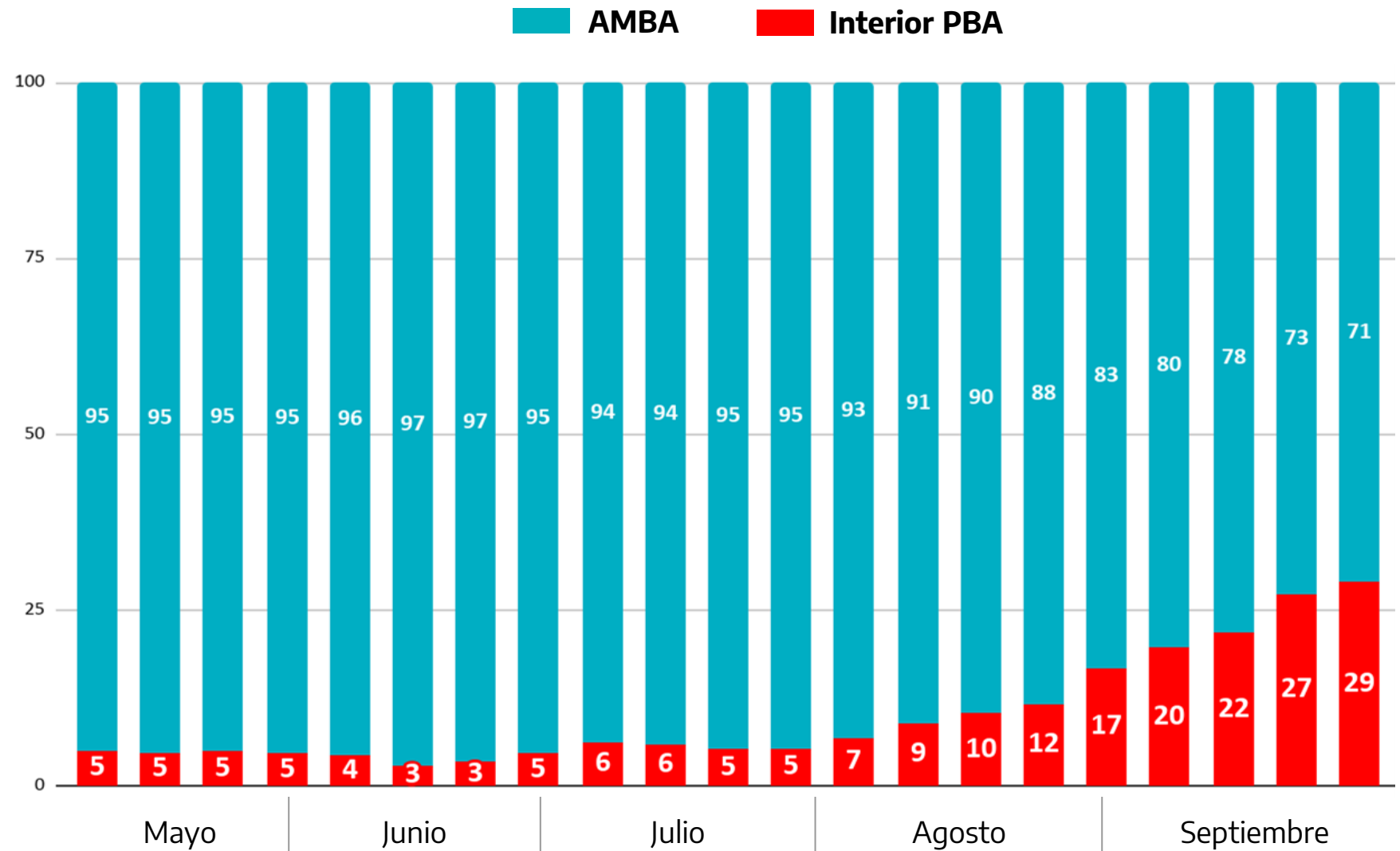


CASOS DE AMBA e INTERIOR PROPORCIÓN DEL TOTAL DE PBA

MINISTERIO DE SALUD



GOBIERNO DE LA
PROVINCIA DE
**BUENOS
AIRES**



MORTALIDAD y LETALIDAD

MINISTERIO DE
SALUD



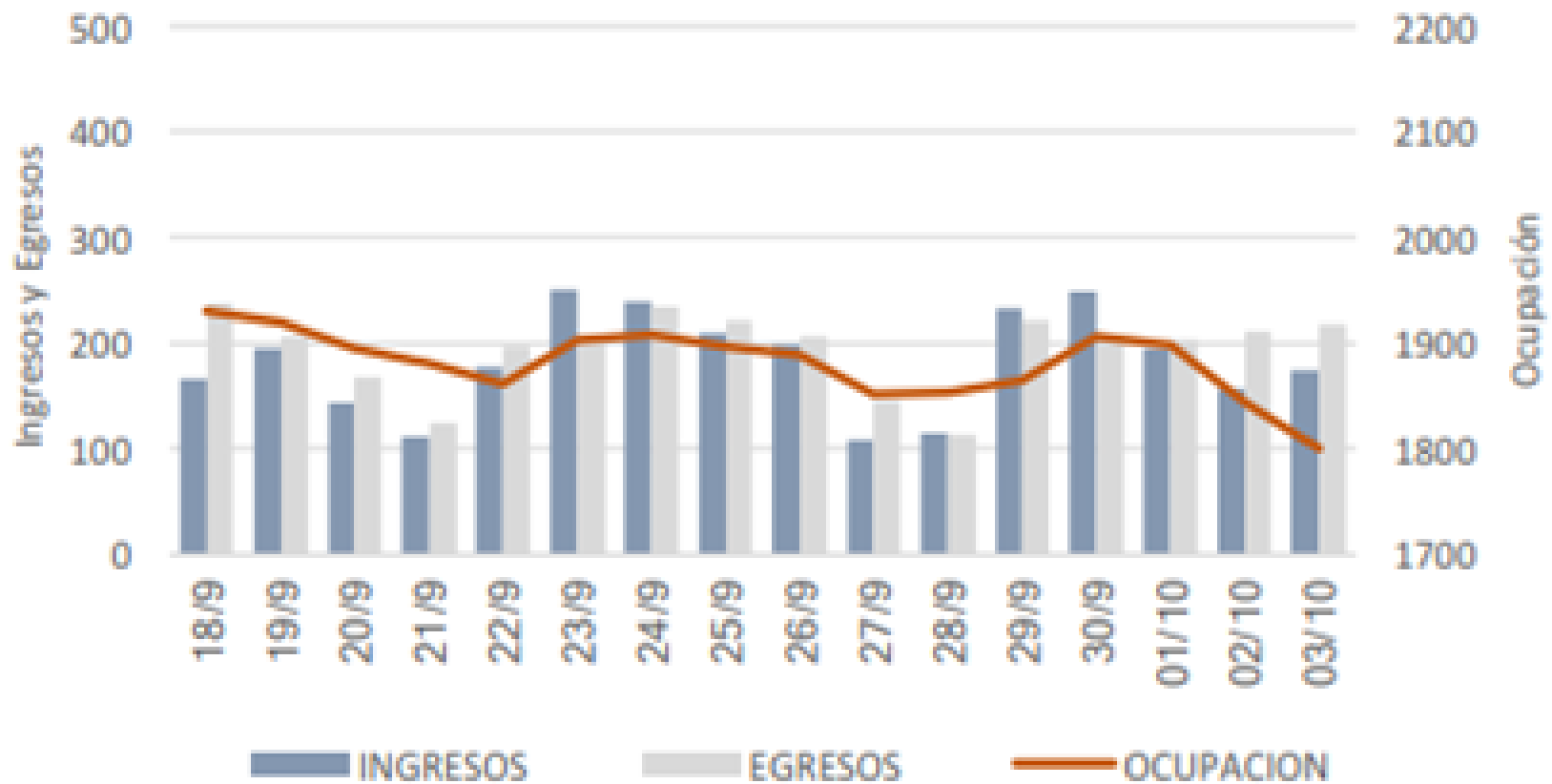
GOBIERNO DE LA
PROVINCIA DE
**BUENOS
AIRES**

	Fallecidos	Mortalidad (cada 1.000.000 de hab)	Letalidad acumulada
AMBA	11.925	894,66	3,15%
Interior PBA	1.467	348,29	2,64%
CABA	3.801	1.235,84	2,93%
PBA	13.451*	766,83	3,09%

Fuente: Datos SNVS 2.0. Ministerio de Salud de la Provincia de Buenos Aires, Ministerio de Salud de la Nación, INDEC-DPE, UNGS. Informe diario del Gobierno de la Ciudad de Buenos Aires (<https://www.buenosaires.gov.ar/coronavirus/noticias/actualizacion-de-los-casos-de-coronavirus-en-la-ciudad-buenos-aires>). Fecha: 5/10. 6:30 am.

*Hay 59 fallecidos sin dato de jurisdicción.

INGRESO Y EGRESO UTI AMBA ADULTOS



**3.017
CAMAS**

**59,70%
Ocupación**

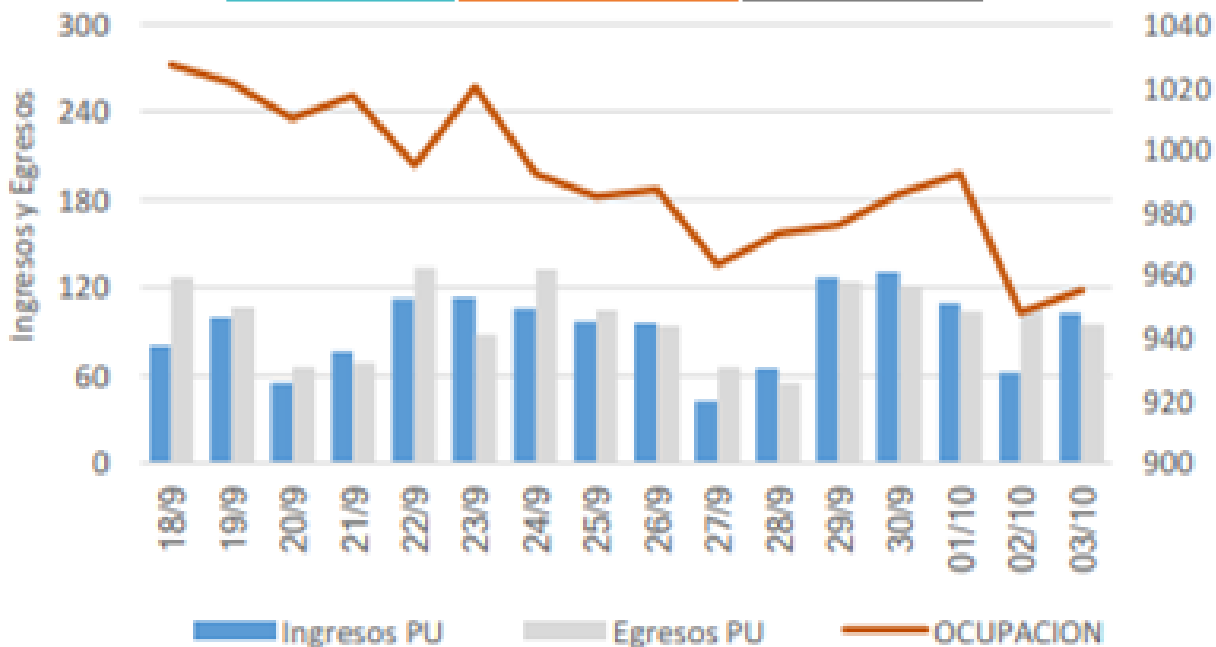
**696
COVID
Confirmados**

Fuente: Informe diario Sistema Gestión de Camas PBA . Fecha: 5/10 6.30 am

INGRESO Y EGRESO UTI POR SUBSECTORES AMBA ADULTOS

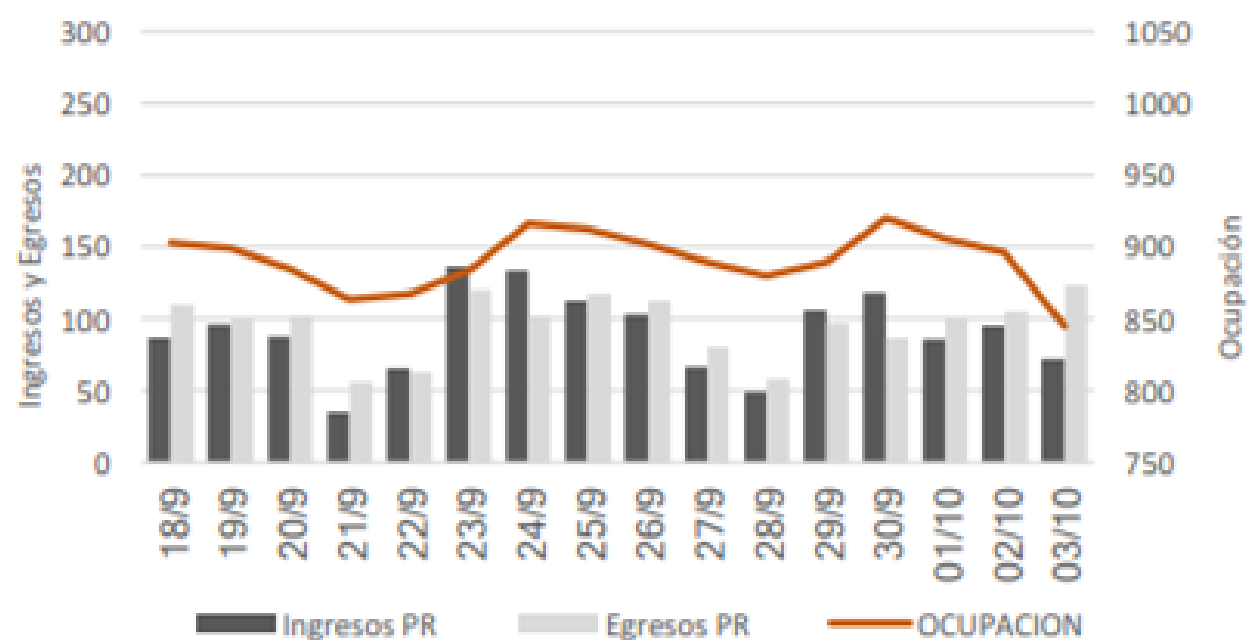
SECTOR PÚBLICO

1.518 CAMAS **62,91 % Ocupación** **424 COVID**



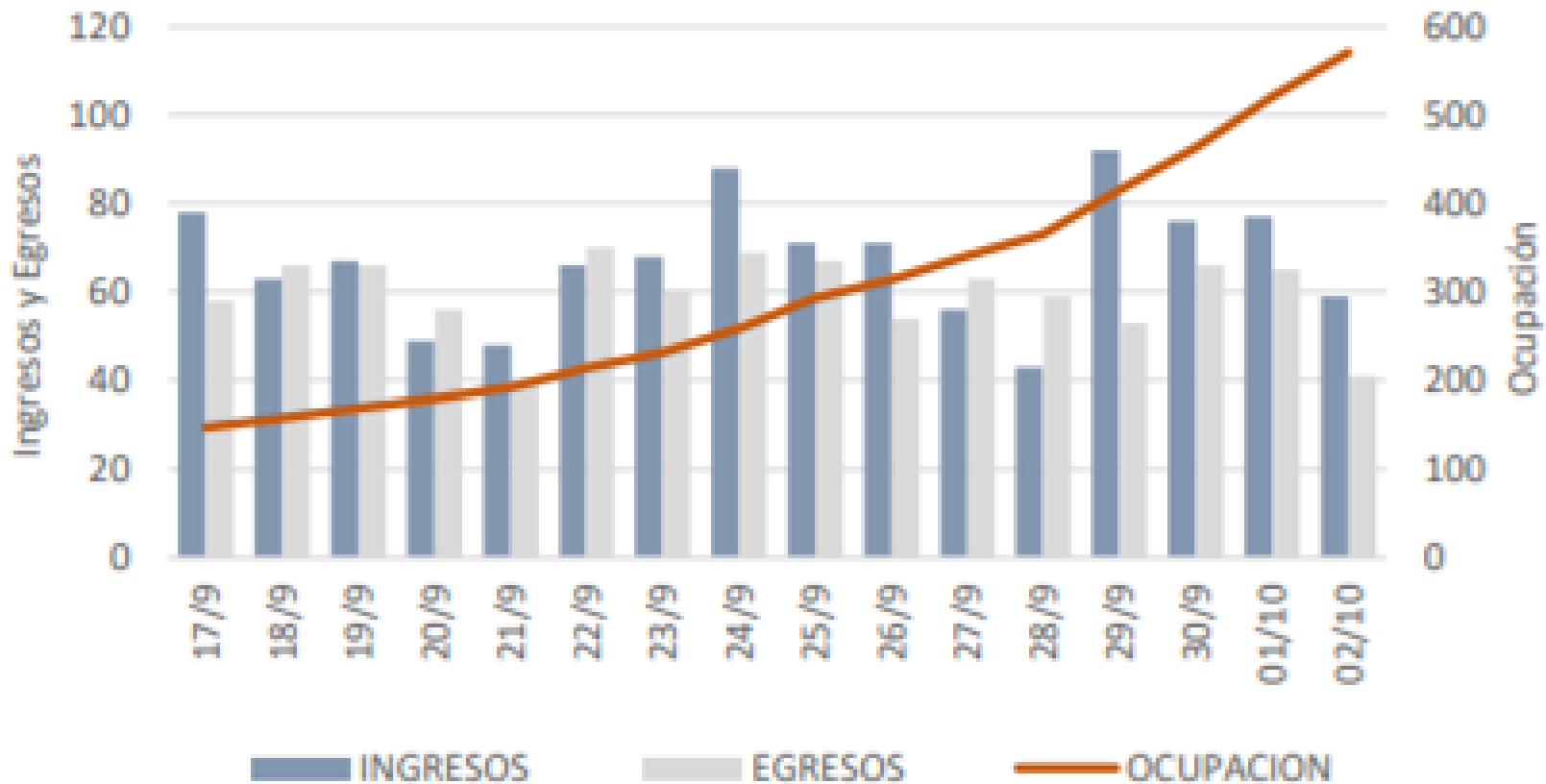
SECTOR

1.499 CAMAS **56,44 % Ocupación** **272 COVID**



Fuente: Informe diario Sistema Gestión de Camas PBA . Fecha: 5/10 6.30 am

INGRESO Y EGRESO UTI INTERIOR ADULTOS



**1.227
CAMAS**

**44,91 %
Ocupación**

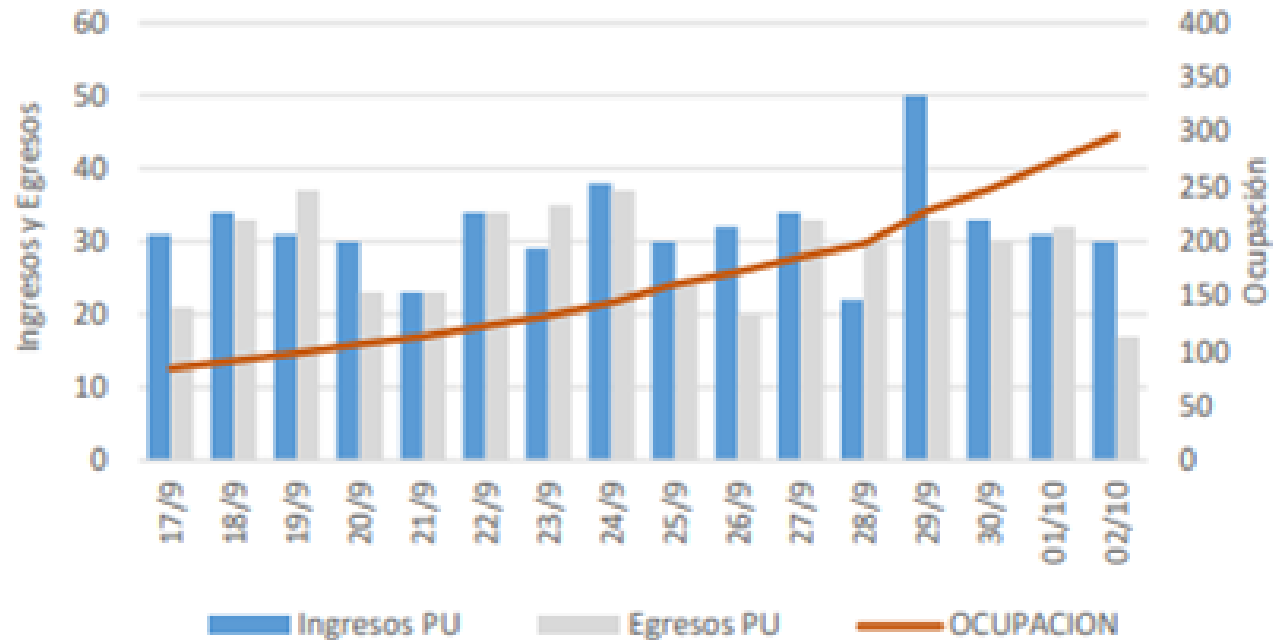
**251
COVID
Confirmados**

Fuente: Informe diario Sistema Gestión de Camas PBA .Fecha: 5/10 6.30 am

INGRESO Y EGRESO UTI POR SUBSECTORES INTERIOR ADULTOS

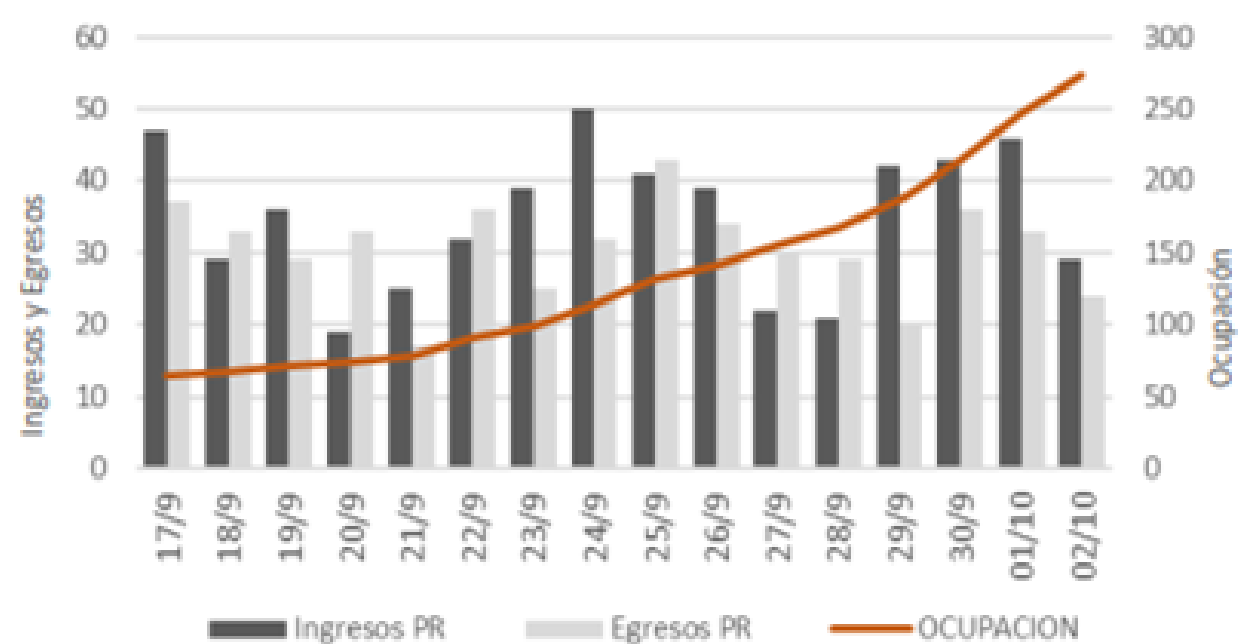
SECTOR PÚBLICO

612 CAMAS **47,71 % Ocupación** **145 COVID**



SECTOR PRIVADO

615 CAMAS **42,11 % Ocupación** **106 COVID**



Fuente: Informe diario Sistema Gestión de Camas PBA . Fecha: 5/10 6.30 am

TOTAL DE CAMAS OCUPADAS EN PBA AL 5 DE OCTUBRE

Gestión de camas - 5/10/2020 06:00:38

GOBIERNO DE LA PROVINCIA DE
BUENOS AIRES

AMBA	REGION	MUNICIPIO	ESTABLECIMIENTO	SECTOR	JURISDICCION	GRUPO
CUIDADOS INTENSIVOS						
TOTAL DE CAMAS 6.278	OCUPADAS 3.180	COVID Confirmados 1.015	COVID Sospechosos 367	%OCUPACIONAL 50,65%		
CUIDADOS INTERMEDIOS						
TOTAL DE CAMAS 5.017	OCUPADAS 2.471	COVID Confirmados 663	COVID Sospechosos 371	%OCUPACIONAL 49,25%		
CUIDADOS MINIMOS						
TOTAL DE CAMAS 25.026	OCUPADAS 11.561	COVID Confirmados 1.922	COVID Sospechosos 1.269	%OCUPACIONAL 46,20%		

CAMAS OCUPADAS EN AMBA ADULTOS

Gestión de camas - 5/10/2020 06:00:38

GOBIERNO DE LA PROVINCIA DE
BUENOS AIRES

AMBA	REGION	MUNICIPIO	ESTABLECIMIENTO	SECTOR	JURISDICCION	GRUPO
CUIDADOS INTENSIVOS						
TOTAL DE CAMAS 3.017	OCUPADAS 1.801	COVID Confirmados 696	COVID Sospechosos 275	%OCUPACIONAL 59,70%		
CUIDADOS INTERMEDIOS						
TOTAL DE CAMAS 2.608	OCUPADAS 1.514	COVID Confirmados 461	COVID Sospechosos 218	%OCUPACIONAL 58,05%		
CUIDADOS MINIMOS						
TOTAL DE CAMAS 13.347	OCUPADAS 7.462	COVID Confirmados 1.219	COVID Sospechosos 823	%OCUPACIONAL 55,91%		

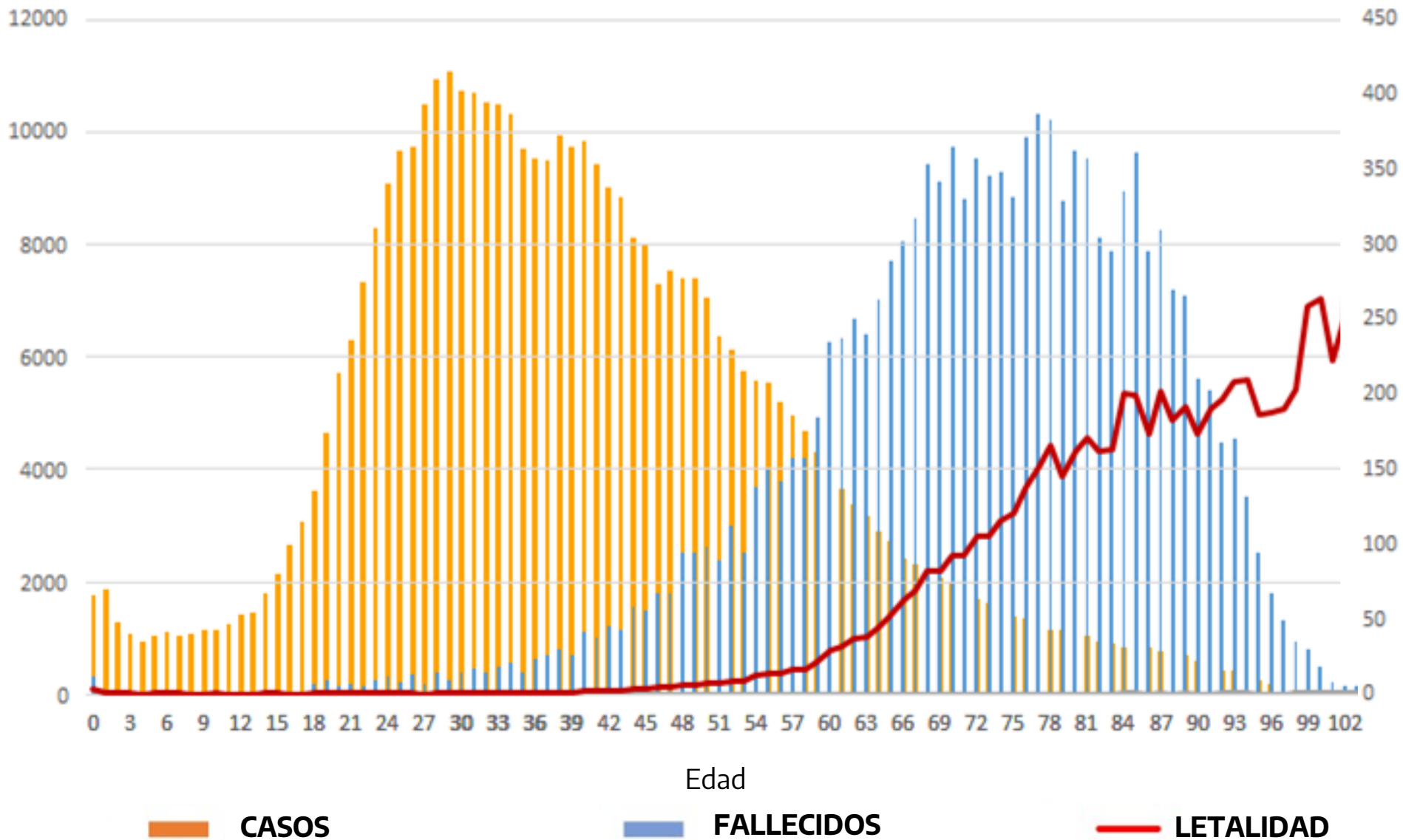


CASOS CONFIRMADOS Y FALLECIDOS POR EDAD PBA

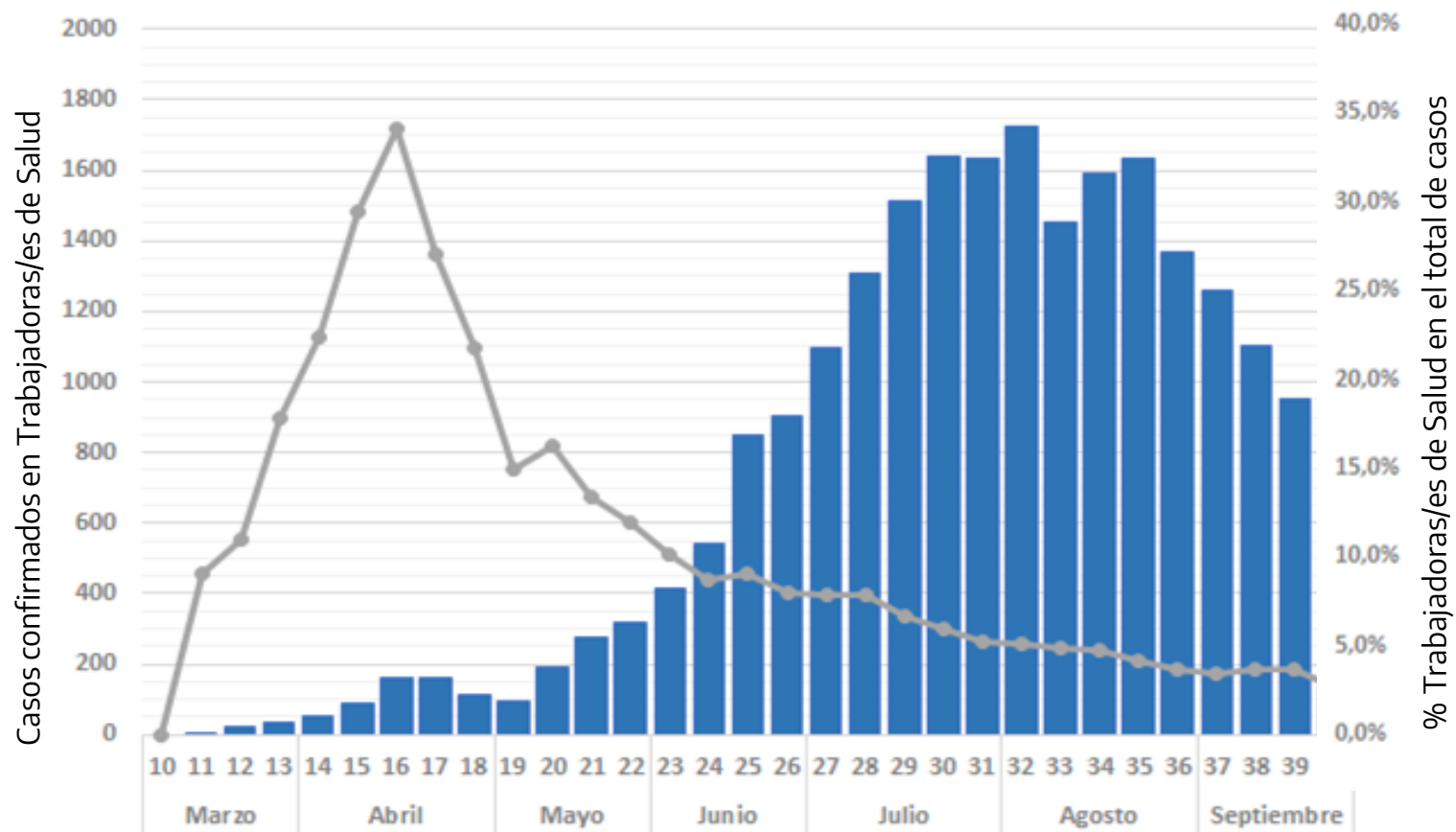
MINISTERIO DE SALUD



GOBIERNO DE LA
PROVINCIA DE
**BUENOS
AIRES**



CASOS CONFIRMADOS EN TRABAJADORAS/ES DE LA SALUD



Trabajadoras/es de la salud fallecidos

135

Casos confirmados de trabajadoras/es de salud

PBA	5,4%
AMBA	5,2%
Interior PBA	7,1%

■ % Trabajadoras/es de Salud en el total de casos ■ Casos confirmados en Trabajadoras/es de Salud

Fuente. Datos SNVS 2.0 al 1/10/2020 7:45 hs
Dirección de vigilancia epidemiológica y control de brotes.

| DIAGNÓSTICO COVID-19

MINISTERIO DE
SALUD



GOBIERNO DE LA
PROVINCIA DE
**BUENOS
AIRES**

LABORATORIOS

59

A INAUGURAR

+7

TESTEOS TOTALES

940.390

TESTEO MÁXIMO DIARIO

14.945

TESTEOS POR DÍA*


9.202

***PROMEDIO DE LA SEMANA 25 AL 1 DE OCTUBRE**


INVERSIÓN TOTAL DURANTE LA PANDEMIA POR COVID-19 PBA



EQUIPAMIENTO Y EPP	
Kits de protección personal	19.809.344
Barbijos N95	9.243.600
Barbijos descartables	13.322.769
Respiradores	1.221
Camas Terapia Intensiva	1.500
Camas Terapia intermedia	1.000
TOTAL	\$17.067.388.000



INFRAESTRUCTURA	
125 Obras hospitalarias	\$3.630.000.000
Reintegro a Municipios por camas extrahospitalarias	\$8.500.000



COMUNIDAD	
Incorporación de nuevos trabajadores	6.515
Incremento salarial a personal hospitalario	24,43%
Bonificación trabajadoras/es hospitalarias/os	\$910.004.000
Becas para trabajadoras/es de la salud	\$795.000.000
Asignación Programa "Acompañar"	\$ 5.805.500

INVERSIÓN \$ 22.416.697.500



RESIDENTES PBA



1.137

RESIDENTES SE INCORPORAN

83

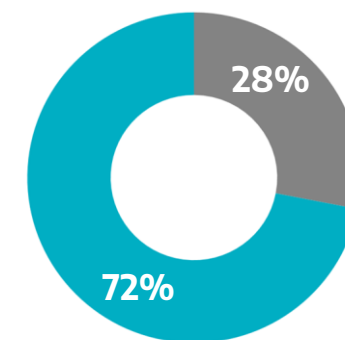
Especialidades

Psiquiatría	20
Nutrición en Salud Pública y Comunitaria	26
Terapia intensiva	29
Medicina general y/o medicina de familia	36
Diagnóstico por imágenes	38
Bioquímica clínica	43
Ortopedia y traumatología	55
Neonatología	55

Trabajo social	61
Cirugía general	65
Tocoginecología	67
Psicología	68
Obstetricia	71
Clínica Médica	80
Pediatría	99
Otras	324

1.420
INICIAN
su residencia

1.580
FINALIZAN
su residencia



SE INCORPORAN
NO SE INCORPORAN

CENTROS DE TELEMEDICINA COVID (CETEC)

SEMANA 25 de septiembre al 4 de octubre

**LLAMADAS
DIARIAS**

185.734

CeTeC Centrales y Regionales	CeTeC Universitarios	CeTeC Municipales y en Hospitales
CENTROS DE LLAMADOS EXISTENTES		
6	16	135
LLAMADAS DIARIAS REALIZADAS		
1.800	6.358	177.576

OPERATIVOS TERRITORIALES PBA

98

OPERATIVOS
SEMANALES

1.026.879

PERSONAS
ENTREVISTADAS
POR PBA

OPERATIVOS SEMANA 5/10

AMBA		INTERIOR PBA
SAN MARTÍN	PILAR	SAN NICOLÁS
EXALTACIÓN DE LA CRUZ	AVELLANEDA	SALADILLO
ALMIRANTE BROWN	LANÚS	GENERAL PUEYRREDÓN
FLORENCIO VARELA	BERAZATEGUI	PINAMAR
QUILMES	MERLO	GENERAL MADARIAGA
ITUZAINGÓ	HURLINGHAM	LOBERÍA
LA PLATA	ENSENADA	BARADERO
PRESIDENTE PERÓN	CAÑUELAS	PERGAMINO
LA MATANZA		

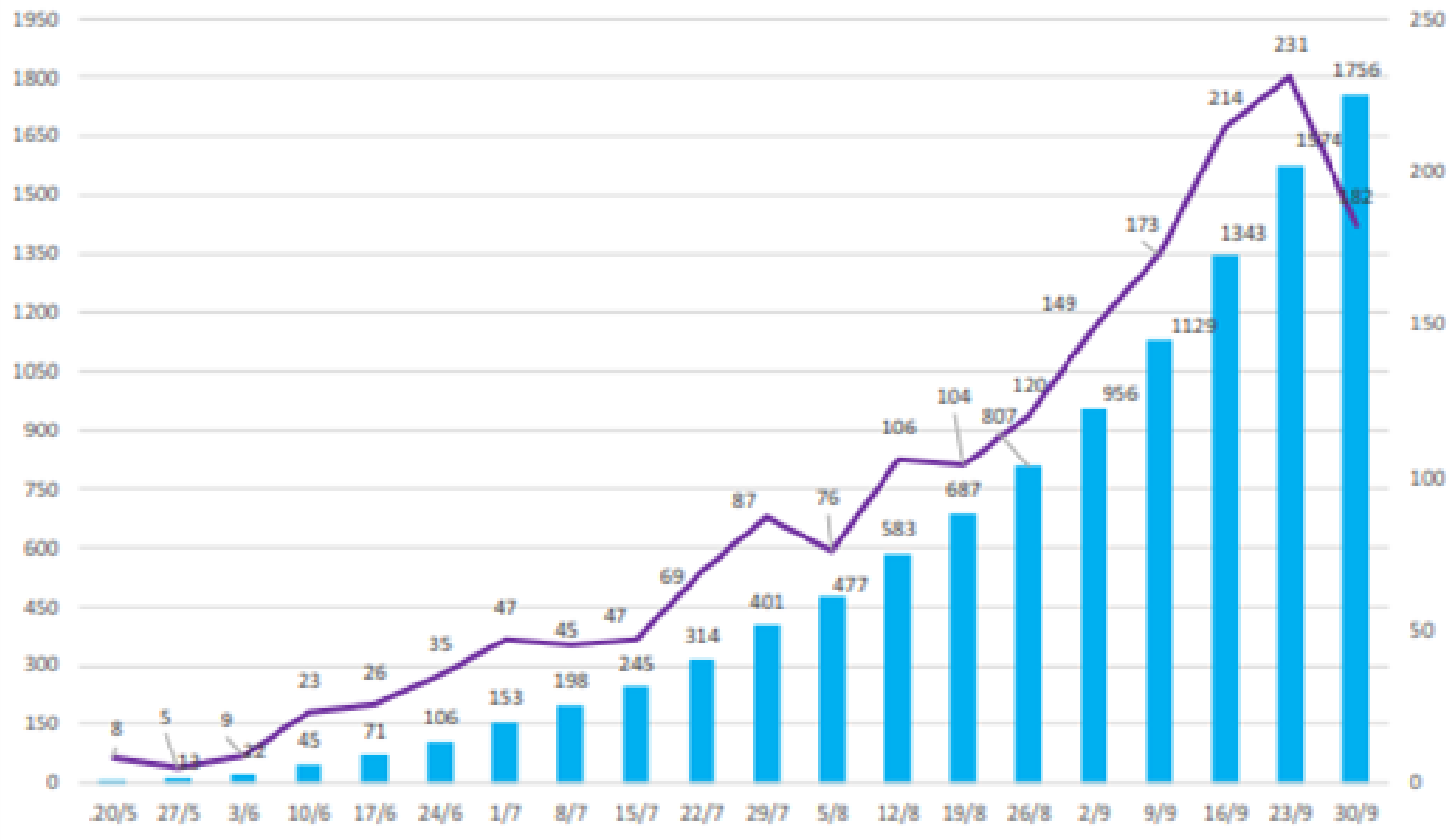
Fuente: Dirección de Salud Comunitaria. Fecha 4/10

DONACIÓN DE PLASMA EVOLUCIÓN TEMPORAL

MINISTERIO DE SALUD



GOBIERNO DE LA
PROVINCIA DE
**BUENOS
AIRES**



1.756
Donantes
acumulados

4.882
Pacientes
Transfundidos
acumulados

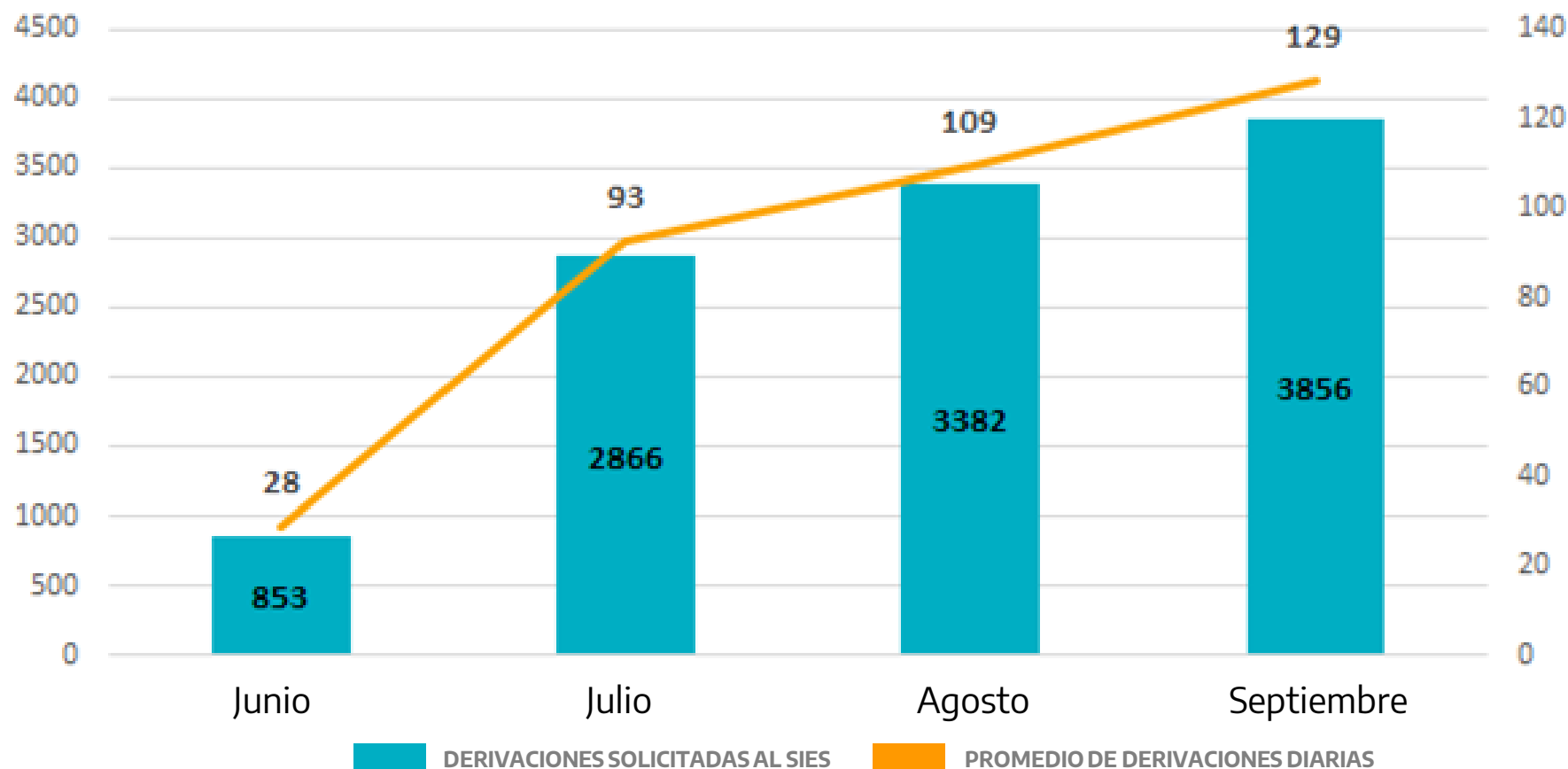
 DONANTES ACUMULADOS
 DONANTES SEMANALES



DERIVACIONES

CREACIÓN DE UNIDAD DE GESTIÓN DE DERIVACIONES

Identifica los casos facilitando las derivaciones, coordinando entre los tres subsectores (público, privado, seguridad social)



CENTROS EXTRAHOSPITALARIOS

216	Centros Extrahospitalarios
16.505	Camas
45	Municipios con convenio

Fecha 3/10

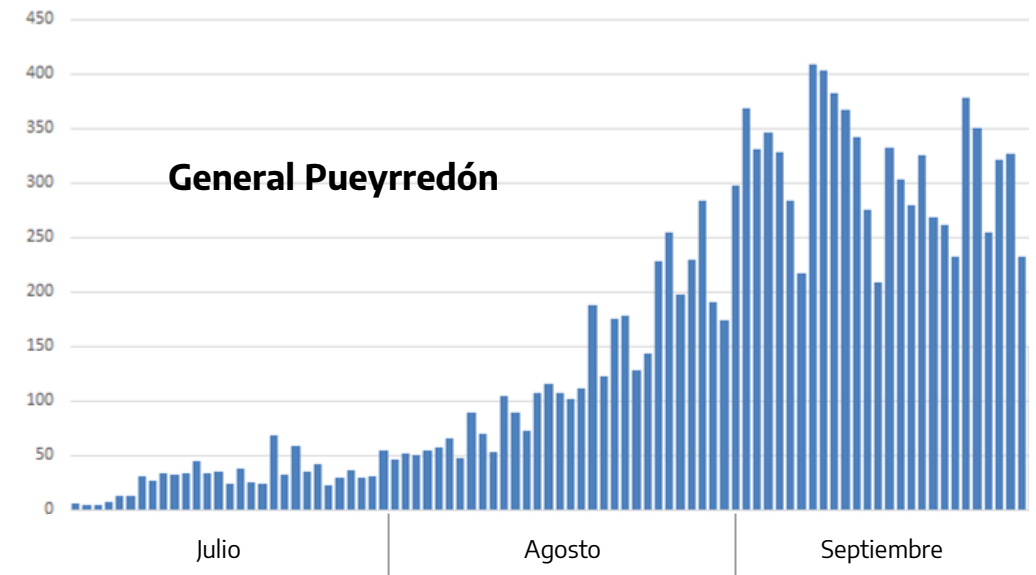
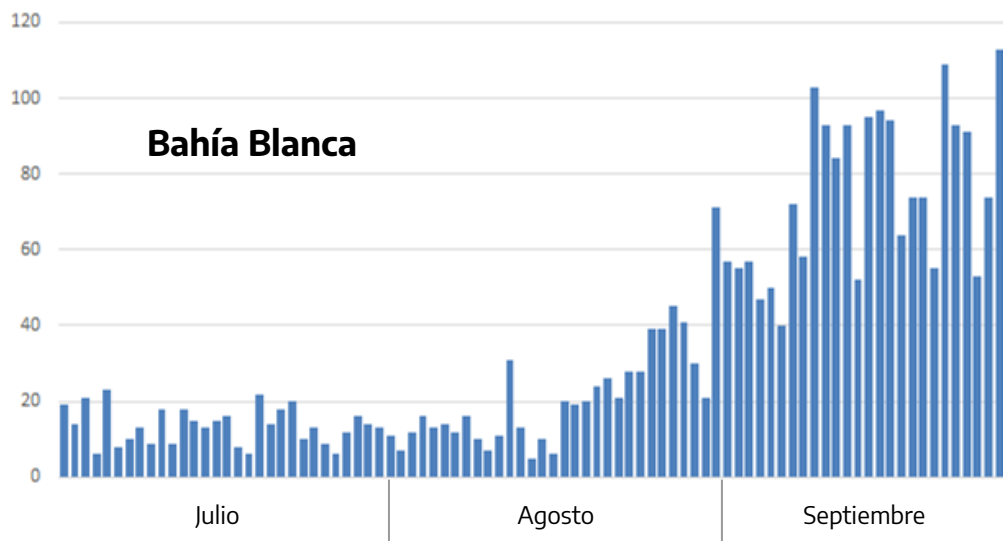
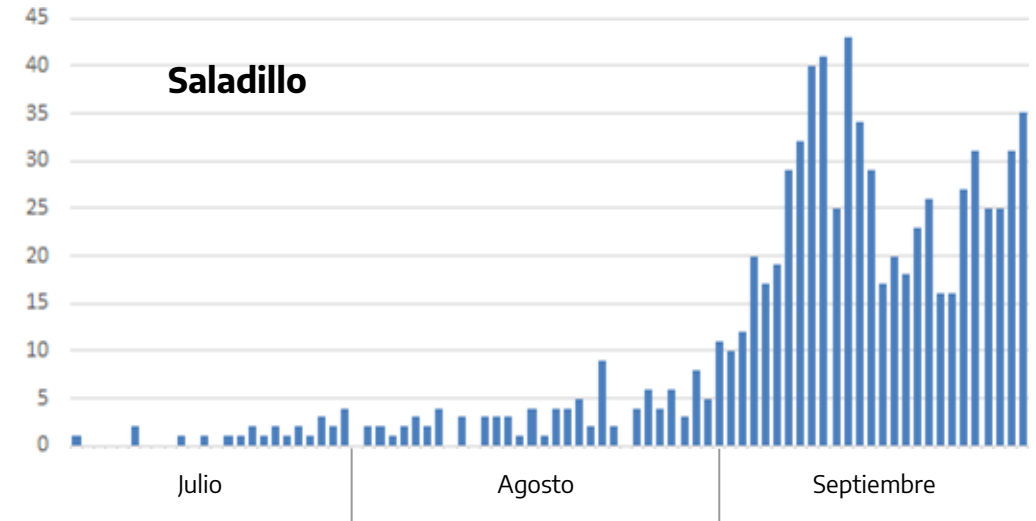
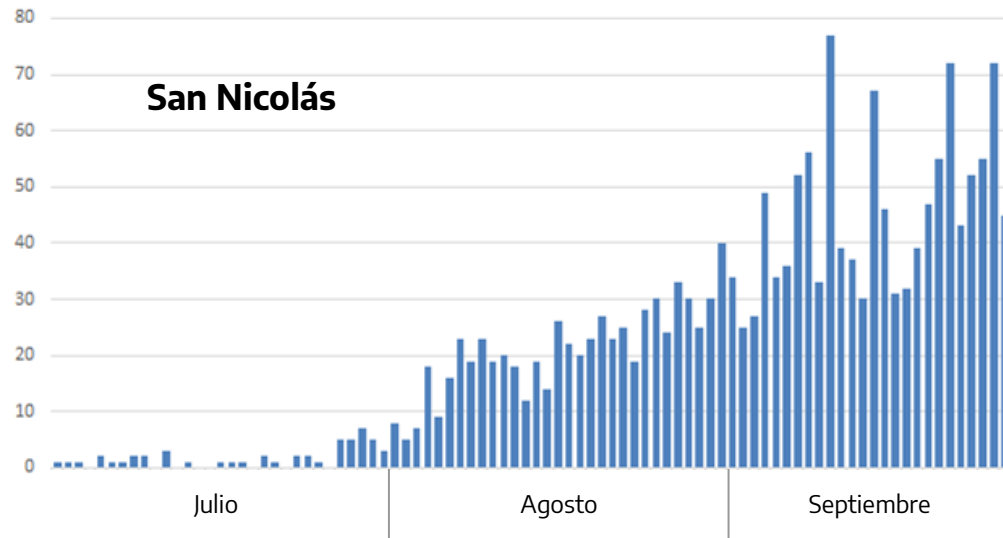
MUNICIPIOS INTERIOR - CASOS DIARIOS

San Nicolás, Saladillo, Bahía Blanca, General Pueyrredón

MINISTERIO DE
SALUD



GOBIERNO DE LA
PROVINCIA DE
**BUENOS
AIRES**





GOBIERNO DE LA
PROVINCIA DE
**BUENOS
AIRES**